

Votre solution

Air propre



- ▷ Dépoussiérage
- ▷ Traitement des fumées
- ▷ Ventilation industrielle
- ▷ Transport pneumatique



SEMCA ENVIRONNEMENT

DEVAUZE VENCLIM MOUZON

La réponse clé en mains à vos besoins de dépollution de l'air et de transport aéraulique

Notre démarche répond aux réglementations en vigueur et respecte les contraintes spécifiques liées directement à votre métier, tout en gardant à l'esprit un facteur essentiel : « la rentabilité de votre entreprise ». Tel est l'objectif des ingénieurs et techniciens de SEMECA ENVIRONNEMENT.



UIOM



SIDERURGIE



VERRERIE



PAPETERIE - CARTONNERIE

Des compétences multiples

Dépoussiérage :

- postes de travail
- manutention
- nettoyage centralisé par le vide

Traitement des fumées :

- incinération
- process industriels

Ventilation industrielle :

- assainissement des ambiances et postes de travail
- introduction d'air neuf

Transport pneumatique de produits en vrac

Transfert aéraulique d'objets solides

(déchets, copeaux...)

Mise en conformité Atex



SEMCA ENVIRONNEMENT

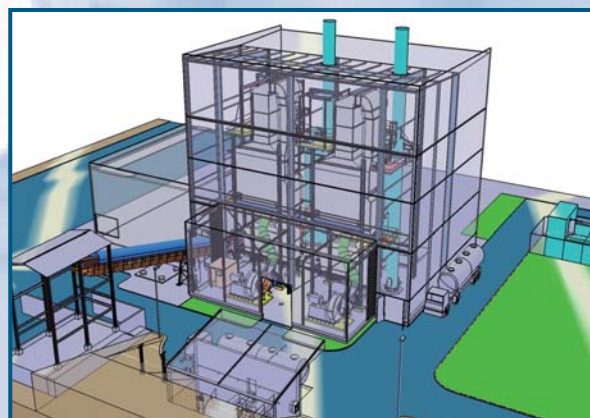
DEVAUZE VENCLIM MOUZON

Bien plus que des produits...

Une prestation complète et personnalisée

Vous bénéficiez des technologies les plus fiables et vous avez l'assurance d'un travail de qualité basé sur l'écoute, la réactivité et la rigueur dans le respect des normes et de la réglementation.

- Ingénierie
- Etude et conception
- Fabrication
- Montage et mise en exploitation
- Audit et Maintenance
- Pièces de rechange et SAV



Etude 3 D

Un service reconnu par de multiples secteurs d'activités

Céréales / Sucre / Agroalimentaire

Chimie / Pharmacie

Ciment, plâtre et chaux

Engrais

Industries du papier et de l'emballage

Industries mécaniques, électroniques et traitement des métaux

Métallurgie / Fonderie - Minéraux et verre - Plasturgie - Textile

Traitement des déchets ménagers et industriels - Maîtres d'oeuvre

METALLURGIE



Nos clients nous font confiance :

- EADS ■ Alstom ■ Cristal Union
- Tereos ■ Calcia ■ Champagne Céréales
- Atofina ■ Holcim ■ Alcan
- Arcelor ■ Ascometal
- Véolia ■ Arjo Wiggins ■ Lafarge
- Wienerberger ■ Comités d'agglomération
- Et bien d'autres...



SEMCA ENVIRONNEMENT

DEVAUZE VENCLIM MOUZON

Un réseau commercial de proximité

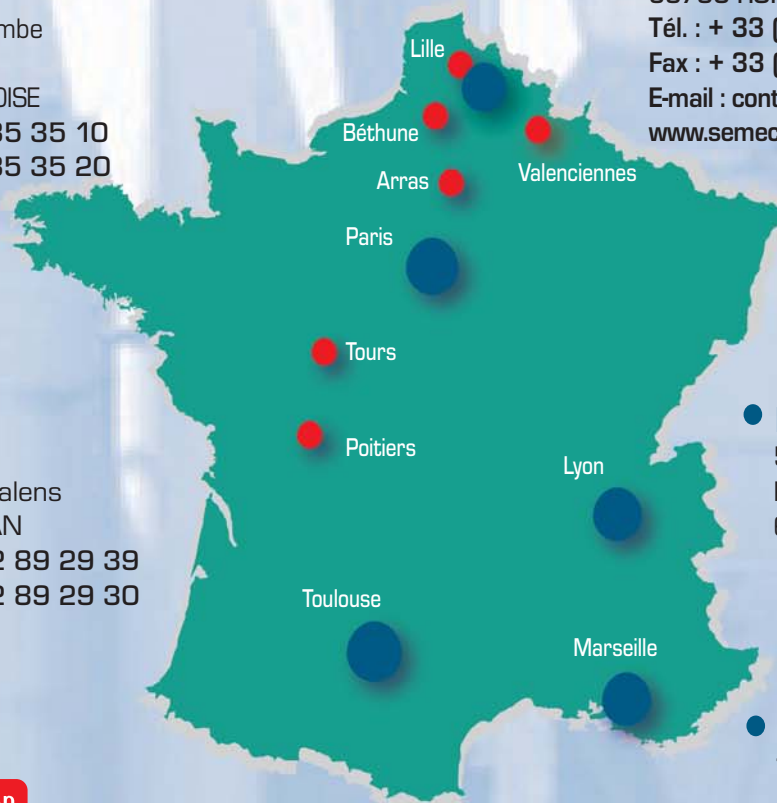
Dans nos agences régionales

● Centre

25-27 rue Francis Combe
Immeuble Corot
95000 CERGY PONTOISE
Tél. : +33 (0)1 34 35 35 10
Fax : +33 (0)1 34 35 35 20

● Siège et agence Nord

155 rue Sadi Carnot - BP 28
59790 RONCHIN - LILLE
Tél. : + 33 (0)3 20 67 67 00
Fax : + 33 (0)3 20 05 32 31
E-mail : contact@semeca-environnement.fr
www.semeca-environnement.fr



● Sud Ouest

8 impasse de Ratalens
31240 SAINT JEAN
Tél. : +33 (0)5 62 89 29 39
Fax : +33 (0)5 62 89 29 30

● Rhône Alpes

523 cours du 3ème Millénaire
Parc Mail Bat.D
69800 SAINT PRIEST
Tél. : + 33 (0)4 37 25 56 54
Fax : + 33 (0)4 72 79 72 34

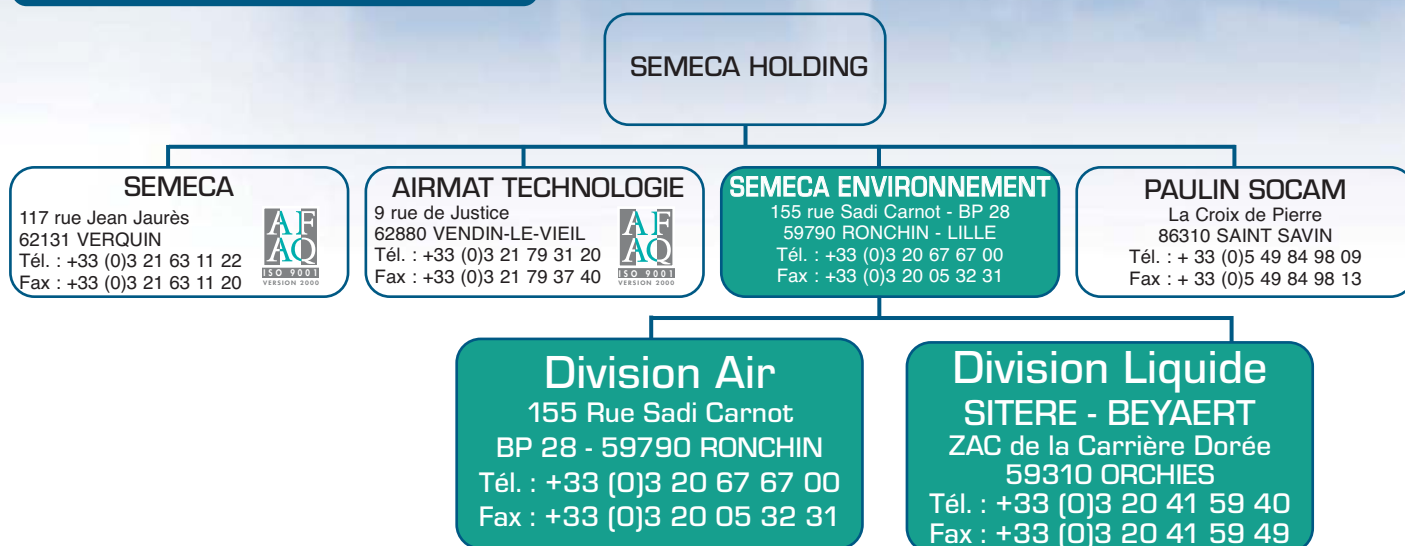
● Sud Est

Tél. : + 33 (0)6 23 06 04 25

Ateliers de fabrication

- LILLE : 03 20 17 22 44
- VALENCIENNES : 03 27 45 35 00
- ARRAS : 03 21 73 27 27
- BETHUNE : 03 21 68 77 00
- POITIERS : 05 49 84 98 09
- TOURS : 02 47 37 41 41
- ORCHIES : 03 20 41 59 40

Une société du Groupe SEMECA



SEMECA ENVIRONNEMENT

DEVAUZE VENCLIM MOUZON